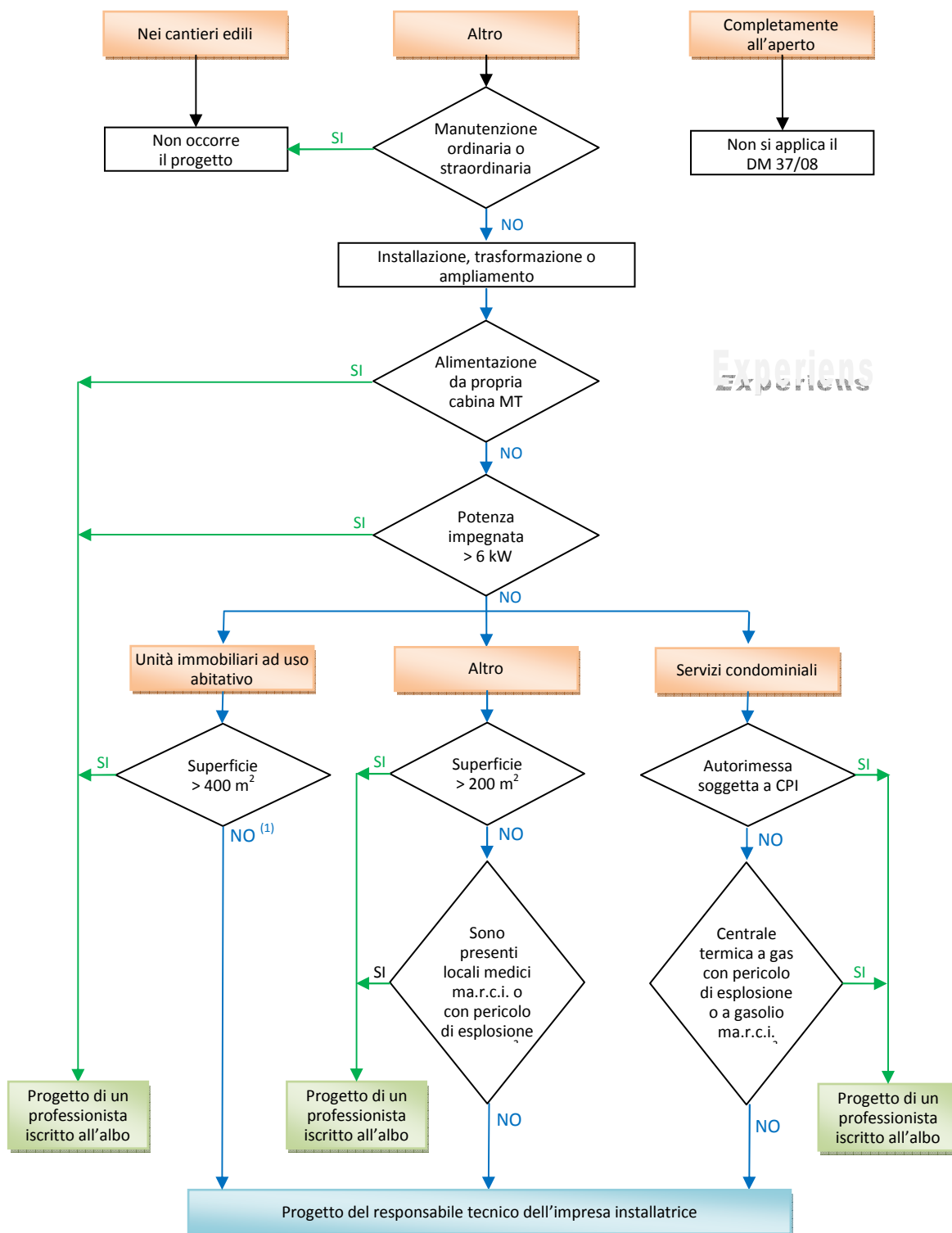


## DOVE OCCORRE IL PROGETTO SECONDO IL DM 37/08



Experiens

<sup>(1)</sup> Se l'unità immobiliare comprende locali ad uso medico, luoghi ma.r.c.i. o di esplosione, occorre il progetto di un professionista per l'impianto elettrico.

I locali estetici o ad uso veterinario sono equiparati ai locali medici